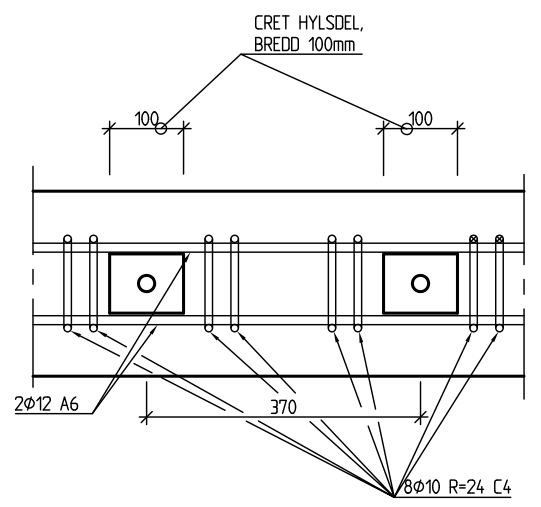


PLAN 150



D - D 15

ALLMÄNNA ANVISNINGAR

SPÄRBALKARNA ÄR BERÄKNADE FÖR ENSTAKA AXEL 210 kN ALTERNATIVT SPÄRVAGSLAST ELLER BUSSLAST ENLIGT "SPÄRVÄGSLAST 95".
ARBETET UTFÖRS ENLIGT BRO 2002 (VV PUBL. 2002:47), BBK 94, BSK 99 OCH ATB VÄG (VV PUBL. 2000:111).

BETONG: C35/45 VATTENTÄT, TILLVERKNINGSKLASS I, UTFÖRANDEKLASS I. BETONGEN SKALL TILLSÄTTAS LUFTPORBILDANDE MEDEL OCH VARA FRÖSTBESTÄNDIG ENLIGT BRO 2002, 43:41. VCT SKALL VARA <0.40

LIVSLÄNGDSKLASS: L50
EXPONERINGSKLASS: XD3/XF4

ENDAST CEMENT ENLIGT BRO 2002, 43:22 FÅR ANVÄNDAS. BETONGEN KONTROLLERAS ENLIGT BRO 2002 KAP. 45.

BETONGGJUTNING ENLIGT BRO 2002, 44:5. BETONGEN EFTERBEHANDLAS ENL. BRO 2002, 44:53. GJUTNING MOT MARK SKALL SKE MOT PLASTFOLIE.

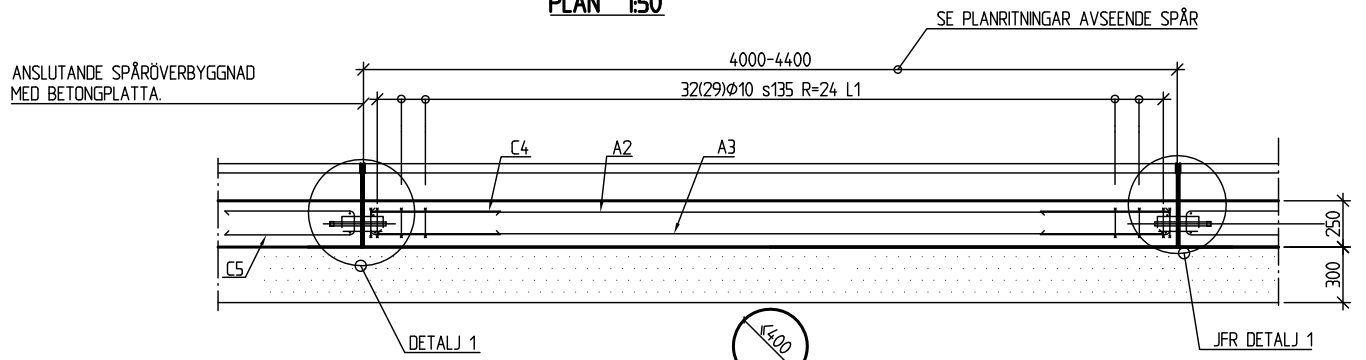
TÄCKANDE BETONGSKIKT (TB) I UNDERKANT BALK 50mm, I ÖVRIGT 45mm. TB GÄLLER ÄVEN FÖR EVENTUELL MONTERINGSARMERING (MAX Ø10).

ARMERING B500B ENL. NAD(S)/SS-ENV 10080. SPECIFICERINGEN AV ARMERINGEN ÄR I PRINCIP UTFÖRD EFTER ANVISNING 1A UTGIVEN AV BASTA. BÖCKNINGSTYPER ENLIGT TYPBLAD ZA 1979. RAK STÅNG BETECKNAS DOCK ALLTID MED TYP A OCH NUMMER. ARMERINGSSTÅNGER FÅR SKARVAS, SKARVLÄNGD 1000mm.

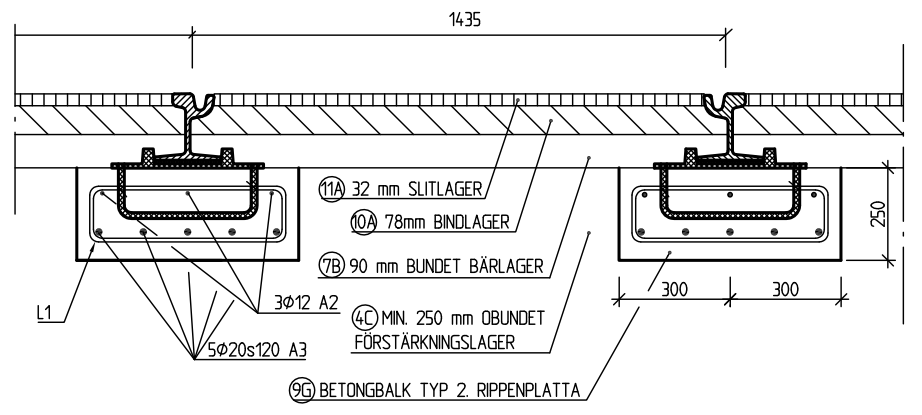
ANVÄNDA ARMERINGSLITTROR 1-6.

GRUNDKONTROLL UTFÖRS ENLIGT BBK 94, KAP 9 OCH BSK 1999 KAP 9.

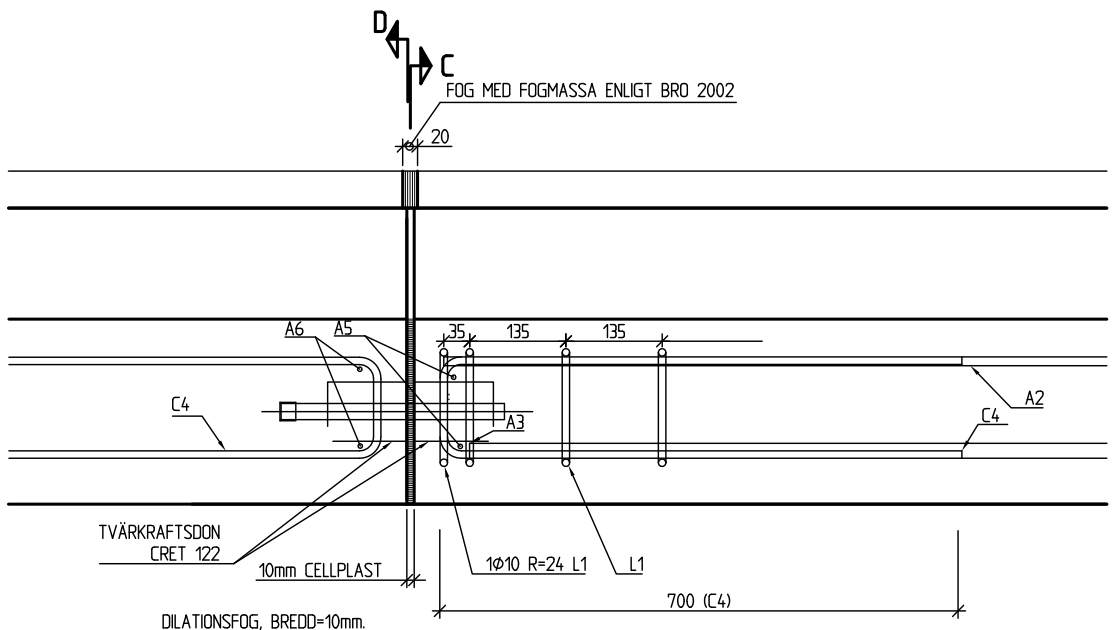
ÅTERFYLNING MM ENLIGT ATB VÄG. AVSEENDE SPÄR, RIPPENPLATTA OCH LAGERUPPBYGGNAD, SE STANDARDRITNING 363/93-3537. AVSEENDE NIVÅER, SE HÖJD- OCH YTSKIKTSPLAN.



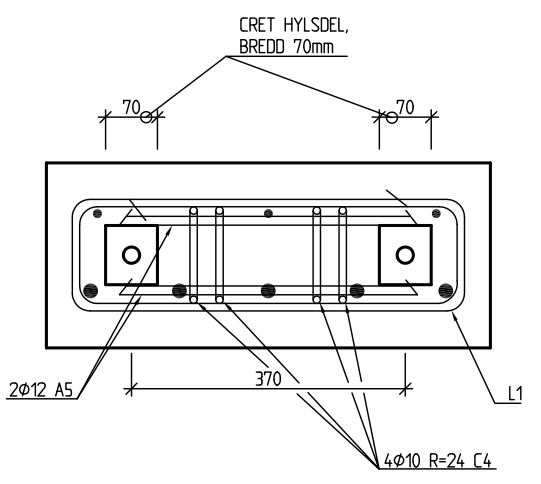
B - B 120



A - A 1:10
(MÅTT OCH ARMERING)

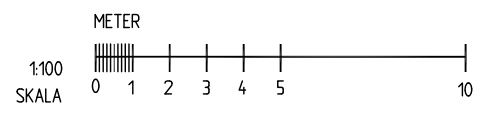


DETALJ 1 15
(DILATATIONSFOG)



C - C 15

RITNINGEN ÄR KVALITETSSÄKRAD ENLIGT GATUBOLAGET, KONSULT/KONSTRUKTIONS HANDBOK FÖR PROJEKTERING OCH KONSTRUKTION AV BROAR, UTGÅVA 7, DATERAD 2002-05-03



HANDLAGGARE		VERIFIKANT	HAFT DEL
Anna Egefalk			
DWG-PL	RITAD/KONSTR	DNR	
-3578	JS/AE	363/93	
ODKÄND GÖTEBORG	SKALA	OBJEKTSNR	RITINGSNR
2004-02-01			363/93-3578

UPPRÄTTAD FÖR **Göteborgs Stad** Trafikkontoret
STANDARDRITNING
Betongbalk typ 2, Rippenplatta
Mått och armering